

УЧАСТНИК ЕГЭ ЗАБЛАГОВРЕМЕННО ИНФОРМИРУЕТСЯ О ВРЕМЕНИ, МЕСТЕ И ПОРЯДКЕ РАССМОТРЕНИЯ АПЕЛЛЯЦИИ

УЧАСТНИК ЕГЭ ИМЕЕТ ПРАВО ПОДАТЬ АПЕЛЛЯЦИЮ

О НАРУШЕНИИ УСТАНОВЛЕННОГО ПОРЯДКА ПРОВЕДЕНИЯ ЕГЭ

КОГДА?

В день проведения экзамена.
Не покидая ППЭ.

КУДА?

Члену ГЭК.

АПЕЛЛЯЦИИ РАССМАТРИВАЮТСЯ КОНФЛИКТНОЙ КОМИССИЕЙ

В течение 2-х рабочих дней
с момента ее поступления.

АПЕЛЛЯЦИЯ МОЖЕТ БЫТЬ УДОВЛЕТВОРЕНА ИЛИ ОТКЛОНЕНА

При удовлетворении апелляции
результат экзамена аннулируется. Участник ЕГЭ
сдает экзамен в другой день, предусмотренный
единым расписанием ЕГЭ.

ПРИ РАССМОТРЕНИИ АПЕЛЛЯЦИИ МОГУТ ПРИСУТСТВОВАТЬ:

- участник ЕГЭ;
- родители (законные представители);
- члены ГЭК
(по решению председателя ГЭК);
- представители Рособнадзора;
- общественные наблюдатели;
- представители ОИВ, осуществляющие
контрольные и надзорные функции
в сфере образования.

О НЕСОГЛАСИИ С ВЫСТАВЛЕННЫМИ БАЛЛАМИ

КОГДА?

В течение двух рабочих дней со дня
официального объявления результатов ЕГЭ
по соответствующему учебному предмету.

КУДА?

Выпускники
текущего года — в своей школе.
Выпускники прошлых лет и другие
участники ЕГЭ — в места, в которых
они были зарегистрированы на сдачу ЕГЭ.

АПЕЛЛЯЦИИ РАССМАТРИВАЮТСЯ КОНФЛИКТНОЙ КОМИССИЕЙ

В течение 4-х рабочих дней с момента
ее поступления.

АПЕЛЛЯЦИЯ МОЖЕТ БЫТЬ УДОВЛЕТВОРЕНА ИЛИ ОТКЛОНЕНА

При удовлетворении апелляции
результат экзамена аннулируется или
пересчитывается и утверждается ГЭК.

НЕ РАССМАТРИВАЮТСЯ АПЕЛЛЯЦИИ ПО ВОПРОСАМ:

- содержания и структуры заданий
по учебным предметам;
- неправильного оформления
экзаменационной работы;
- нарушения участника ЕГЭ
требований Порядка;
- оценивания результатов выполнения
заданий с кратким ответом.



МИНИМАЛЬНОЕ КОЛИЧЕСТВО БАЛЛОВ ДЛЯ ПОСТУПЛЕНИЯ В ВУЗЫ

Русский язык

36

Математика (профильная)

27

Физика

36

Химия

36

Информатика и ИКТ

40

Биология

36

История

32

География

37

Обществознание

42

Литература

32

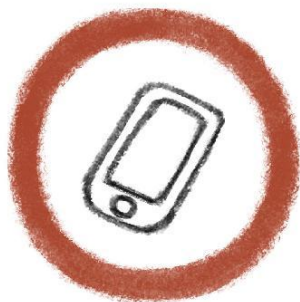
Иностранные языки
(английский, немецкий,
французский, испанский)

22



Запрещается

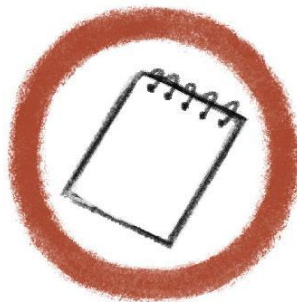
www.ege.edu.ru



ИМЕТЬ ПРИ СЕБЕ
СРЕДСТВА СВЯЗИ



ИМЕТЬ ПРИ СЕБЕ
ФОТО-, АУДИО- И
ВИДЕОАППАРАТУРУ



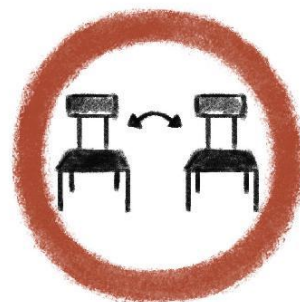
ИМЕТЬ ПРИ СЕБЕ
ПИСЬМЕННЫЕ ЗАМЕТКИ
И СПРАВОЧНЫЕ
МАТЕРИАЛЫ



ВЫНОСИТЬ ИЗ
АУДИТОРИИ
МАТЕРИАЛЫ



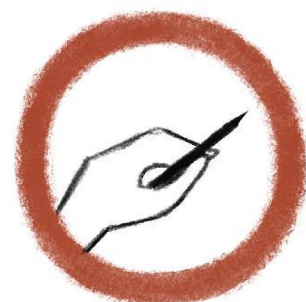
ПЕРЕПИСЫВАТЬ
ЗАДАНИЯ КИМ



ПЕРЕСАЖИВАТЬСЯ



РАЗГОВАРИВАТЬ
МЕЖДУ СОБОЙ



ОБМЕНИВАТЬСЯ
МАТЕРИАЛАМИ
И ПРЕДМЕТАМИ



ВЫХОДИТЬ ИЗ
АУДИТОРИЙ БЕЗ
СОПРОВОЖДЕНИЯ

РАЗРЕШАЕТСЯ

Дополнительные материалы,
которые можно использовать на ЕГЭ:

Математика (базовый и профильный) — линейка

Физика — непрограммируемый калькулятор и линейка

Химия — непрограммируемый калькулятор

География — линейка, транспортир,
непрограммируемый калькулятор

Специальные технические средства для лиц с ОВЗ,
детей-инвалидов и инвалидов



АНГЛИЙСКИЙ, ИСПАНСКИЙ, ФРАНЦУЗСКИЙ, НЕМЕЦКИЙ

БАЛЛЫ

За письменную часть — 80 баллов

За устную часть — 20 баллов

100 баллов можно получить в сумме
за письменную и устную части

ЭКЗАМЕН

В ЕГЭ по иностранным языкам
по желанию участника
включается раздел «Говорение»
(устная часть).

Сдача экзамена в два дня:
день для сдачи письменной
части и отдельный день для
устной части экзамена.

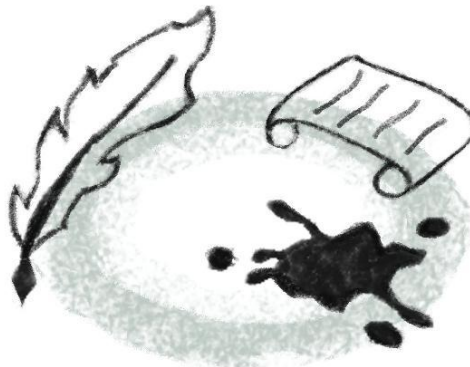
Устная часть экзамена
проводится с использованием
средств цифровой аудиозаписи.



ИТОГОВОЕ ИЗЛОЖЕНИЕ – УСЛОВИЕ ДОПУСКА К ГОСУДАРСТВЕННОЙ ИТОГОВОЙ АТТЕСТАЦИИ

ВПРАВЕ ПИСАТЬ

- обучающиеся с ОВЗ, дети-инвалиды и инвалиды;
- лица, обучающиеся в специальных учебно-воспитательных учреждениях закрытого типа, в учреждениях, исполняющих наказание в виде лишения свободы;
- лица, обучающиеся на дому, в образовательных организациях, в том числе в санаторно-курортных учреждениях, в которых проводятся необходимые лечебные, реабилитационные и оздоровительные мероприятия для нуждающихся в длительном лечении.



ВПРАВЕ ПИСАТЬ ПОВТОРНО:

- обучающиеся, получившие «незачет» (не более 2 раз);
- обучающиеся, не явившиеся на итоговое изложение по уважительным причинам;
- обучающиеся, не завершившие сдачу итогового изложения по уважительным причинам;
- обучающиеся, удаленные с итогового изложения за нарушение требований (в случае если решение о включении процедуры удаления было принято на региональном уровне).

ОЦЕНИВАНИЕ

Изложение оценивается по системе «зачет»/«незачет» по следующим критериям:

1. Содержание;
2. Логичность;
3. Использование элементов; стиля исходного текста;
4. Качество письменной речи;
5. Грамотность.

Для получения «зачета» по изложению необходимо получить «зачет» по критериям № 1 и № 2, а также «зачет» по одному из критериев № 3–5.

Изложения должны быть написаны самостоятельно и содержать не менее 150 слов.

ПРОЦЕДУРА

Продолжительность проведения итогового изложения 34. 55 мин.

+1ч. 30мин. дополнительно (для лиц с ОВЗ, детей-инвалидов, инвалидов)

Рекомендуемое количество слов: 250–300

ДАТЫ ПРОВЕДЕНИЯ

6 декабря 2017г.

7 февраля 2018г.

16 мая 2018г.



ДЛЯ ПОЛУЧЕНИЯ АТТЕСТАТА МОЖНО ВЫБРАТЬ ПРОФИЛЬНЫЙ И/ИЛИ БАЗОВЫЙ УРОВНИ

ПРОФИЛЬНЫЙ УРОВЕНЬ

Для поступления в ВУЗ, где математика — одно из вступительных испытаний;

100-балльная система оценивания;

19 заданий.

2 ЧАСТИ:

1 часть — задания с кратким ответом базового уровня сложности;

2 часть — задания с кратким ответом повышенного уровня сложности и задания с развернутым ответом повышенного и высокого уровней сложности.

27 — минимальное количество баллов.

БАЗОВЫЙ УРОВЕНЬ

5-балльная система оценивания;

20 заданий.

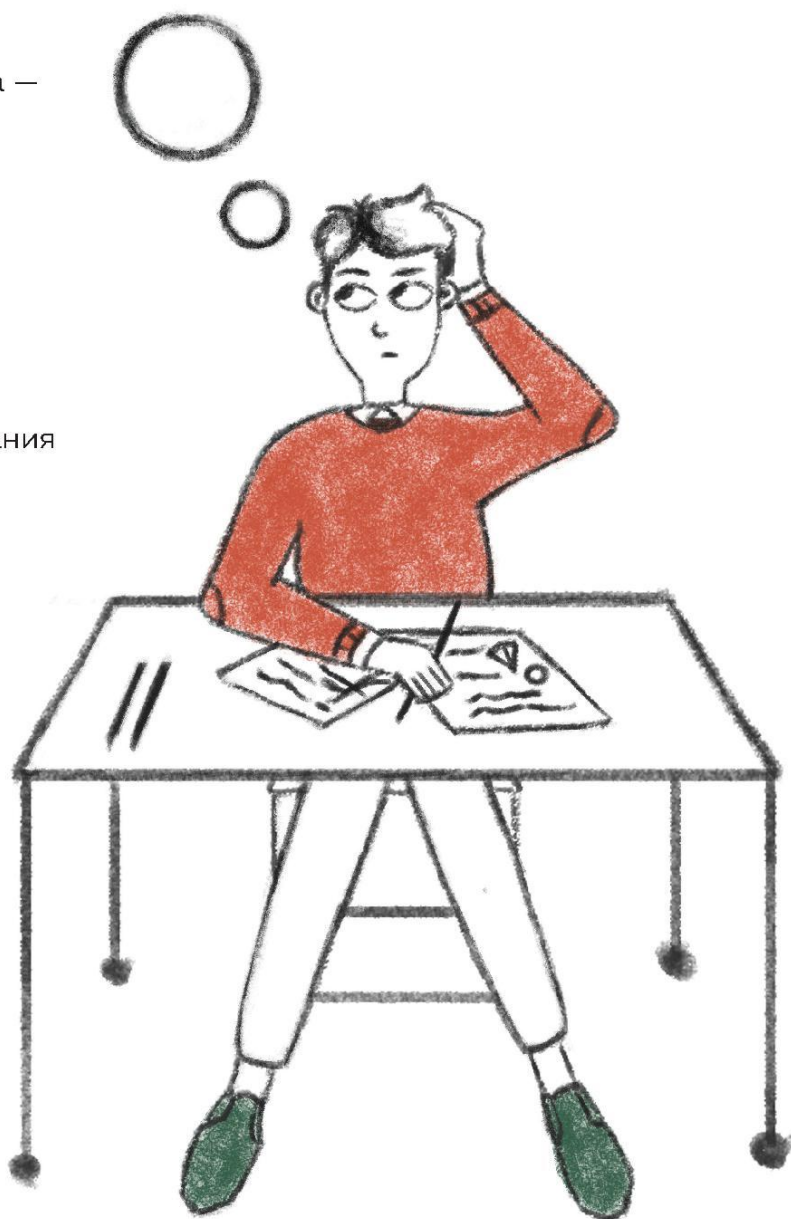
3 (удовлетворительно) — минимальное количество баллов.

ПЕРЕСДАЧА

Обучающимся одного из уровней ЕГЭ по математике в резервные дни возможна только в случаях:

— Получения **неудовлетворительных** результатов по **обоим** уровням;

— **Выбора** для сдачи **только одного** уровня ЕГЭ по математике и получения **неудовлетворительного** результата по данному уровню.



ППЭ ОБОРУДУЮТСЯ

Средствами видеонаблюдения;
Металлоискателями;
Системами подавления сигналов
подвижной связи (по решению регионов).



НА РАБОЧЕМ СТОЛЕ

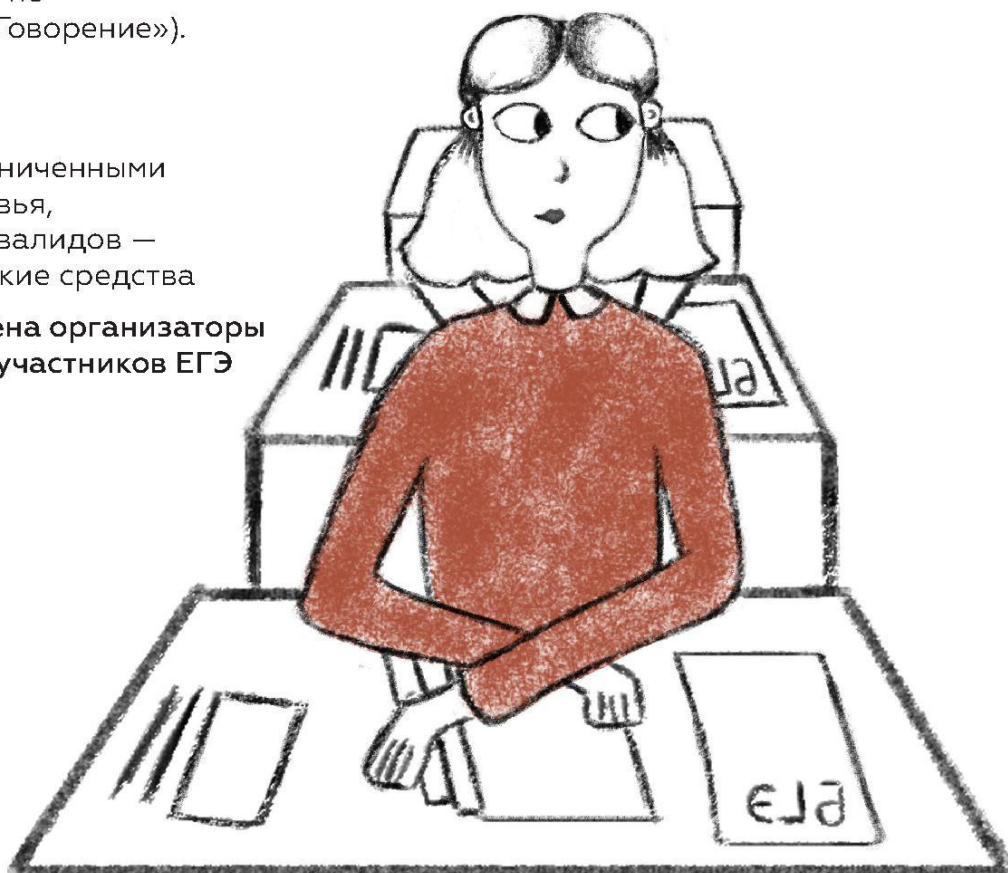
Экзаменационные материалы;
Ручка (гелевая или капиллярная
с чернилами черного цвета);
Документ, удостоверяющий личность ;
Дополнительное оборудование, которым
разрешено пользоваться на экзаменах
по отдельным учебным предметам;
Черновики (кроме ЕГЭ по
иностранному языку «Говорение»).

При необходимости:

Лекарства, питание

Для участников с ограниченными
возможностями здоровья,
детей-инвалидов и инвалидов —
специальные технические средства

Перед началом экзамена организаторы
проводят инструктаж участников ЕГЭ



Предметы

www.ege.edu.ru



ОБЯЗАТЕЛЬНЫЕ*

Русский язык

Математика

Базовый и (или) профильные уровни

*Для выпускников текущего года

ПО ВЫБОРУ

Обществознание

Химия

Биология

Физика

Информатика и ИКТ

История

Литература

География

Иностранные языки
(английский, немецкий,
французский, испанский)



РОСОБНАДЗОР ПРЕДУПРЕЖДАЕТ:
СОБЛЮДАЙТЕ ПОРЯДОК
ПРОВЕДЕНИЯ ЕГЭ



ПОДАЙТЕ ЗАЯВЛЕНИЕ НА УЧАСТИЕ В ЕГЭ С УКАЗАНИЕМ ВЫБРАННЫХ ПРЕДМЕТОВ ДО 1 ФЕВРАЛЯ

Придите в ППЭ в день экзамена (вход в ППЭ осуществляется с 9:00)

Не забудьте паспорт, гелевую или капиллярную ручку с черными чернилами

Оставьте личные вещи до входа в ППЭ

В АУДИТОРИИ:

Получите у организатора индивидуальный комплект (ИК)

Проверьте правильность комплектования и качество ИК: бланки ЕГЭ, КИМ

Сверьте значение штрихкодов и номеров КИМ с соответствующими значениями на контрольном листе

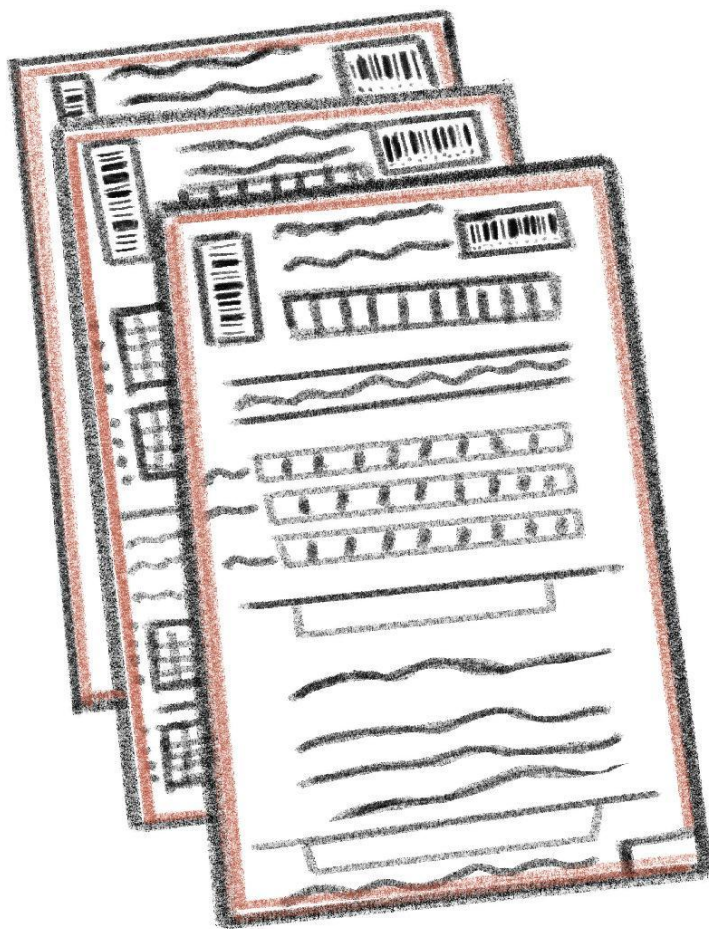
Заполните регистрационные поля бланков ЕГЭ

Выполните задания

Перенесите все ответы из черновиков и КИМ в бланки ЕГЭ

Получите результаты экзамена

В случае несогласия с выставленными баллами — подайте апелляцию



РЕЗУЛЬТАТ ЕГЭ ПО РУССКОМУ ЯЗЫКУ ОБЯЗАТЕЛЕН ПРИ ПОСТУПЛЕНИИ В ВУЗЫ НА КАЖДОЕ НАПРАВЛЕНИЕ ПОДГОТОВКИ

ЭКЗАМЕН

26 заданий

2 ЧАСТИ:

1 часть — ответ на каждое задание — это цифра (число) или слово (несколько слов), последовательность цифр (чисел);

2 часть — задание с развернутым ответом (сочинение по прочитанному тексту).

24 балла — для получения аттестата

36 баллов — для поступления в ВУЗ



ИТОГОВОЕ СОЧИНЕНИЕ – УСЛОВИЕ ДОПУСКА К ГОСУДАРСТВЕННОЙ ИТОГОВОЙ АТТЕСТАЦИИ ДЛЯ ВЫПУСКНИКОВ ТЕКУЩЕГО ГОДА

ПО СОБСТВЕННОМУ ЖЕЛАНИЮ

Для предоставления его в ВУЗы*:

- выпускники прошлых лет;
- лица, обучающиеся по образовательным программам СПО;
- лица, получающие среднее общее образование в иностранных образовательных организациях;
- лица, допущенные к ГИА в предыдущие годы, но не прошедшие ГИА или получившие на ГИА неудовлетворительные результаты.

*Указанные лица самостоятельно выбирают срок участия в итоговом сочинении из числа установленных



В ДОПОЛНИТЕЛЬНЫЕ СРОКИ ВПРАВЕ УЧАСТВОВАТЬ

- обучающиеся, получившие «незачет» (не более 2-х раз);
- обучающиеся и другие категории участников итогового сочинения, не явившиеся на итоговое сочинение по уважительным причинам;
- обучающиеся и другие категории участников, не завершившие сдачу итогового сочинения по уважительным причинам;
- обучающиеся, удаленные с итогового сочинения за нарушение требований (в случае если решение о включении процедуры удаления было принято на региональном уровне).

ОЦЕНИВАНИЕ

Сочинение оценивается по системе «зачет»/«незачет» по следующим критериям оценивания:

1. Соответствие теме;
2. Аргументация. Привлечение литературного материала;
3. Композиция и логика рассуждения;
4. Качество письменной речи;
5. Грамотность.

Для получения «зачета» по изложению необходимо получить «зачет» по критериям № 1 и № 2, а также «зачет» по одному из критериев № 3–5.

Сочинения должны быть написаны самостоятельно и содержать не менее 250 слов.

ПРОЦЕДУРА

Продолжительность проведения итогового сочинения 3ч. 55 мин.

+1ч. 30 мин. дополнительно (для лиц с ОВЗ, детей-инвалидов, инвалидов)

ДАТЫ ПРОВЕДЕНИЯ

6 декабря 2017г.

7 февраля 2018г.

16 мая 2018г.

